

Avertissement : le plan ci-contre est produit par la DDT de l'Ain sur la base d'informations collectées auprès de différents services gestionnaires. Ce plan constitue ainsi une compilation d'informations d'origines diverses et est produit sur la base cadastrale à titre informatif. Pour tout renseignement complémentaire sur les servitudes en vigueur l'utilisateur devra se reporter aux textes réglementaires correspondants.

maître d'ouvrage
préfecture de l'Ain



direction départementale
des territoires de l'Ain

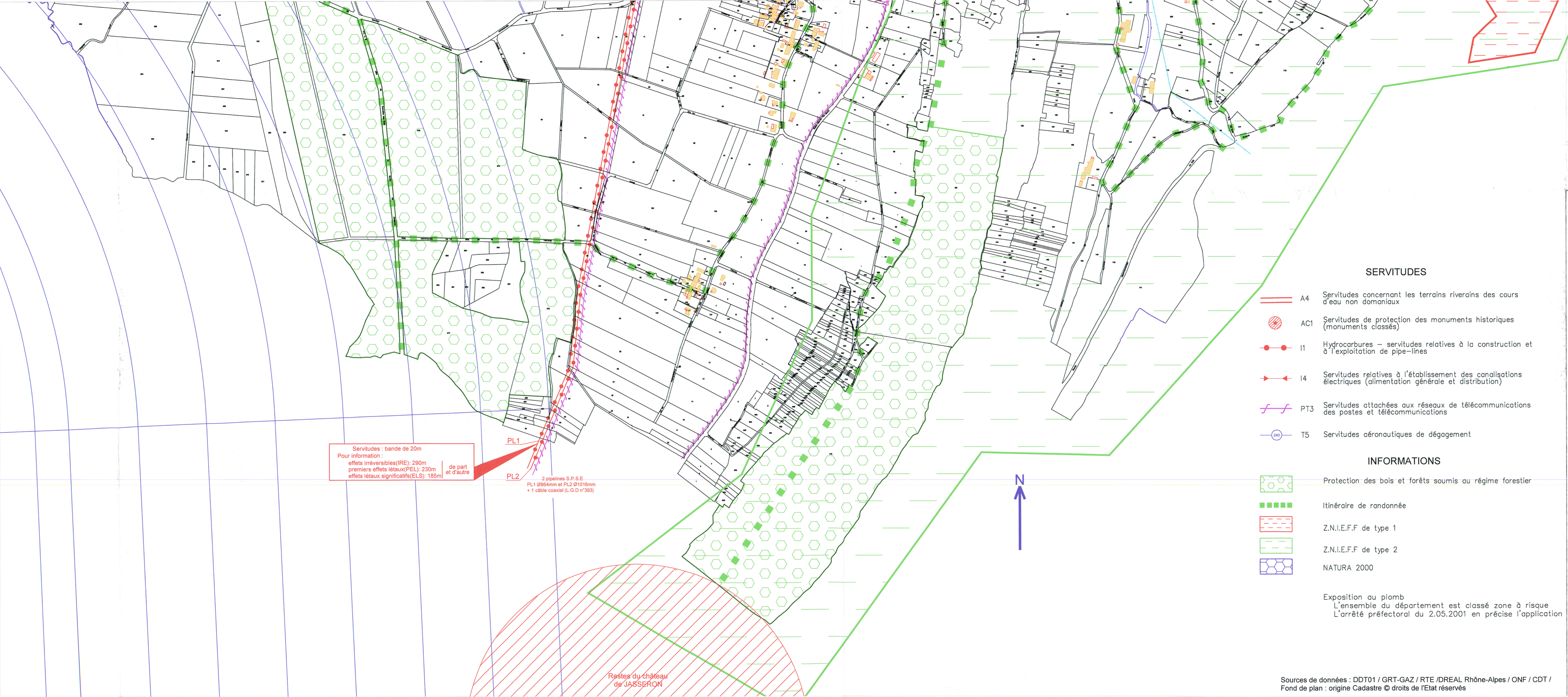
Service Prospective, Urbanisme, Risques
Planification
23, rue bourgmayer
BP 90410
01012 Bourg-en-Bresse Cedex

plan local d'urbanisme

commune de Meillonas

plan des servitudes et d'informations (sud)

échelle : 1/5000
mis en révision le 26/9/1995
actualisé le 15/7/2003
actualisé le 11/02/2004
actualisé le 1/10/2010



Servitudes : bande de 20m
Pour information :
effets irréversibles (IRE): 290m
premiers effets létaux (PEL): 230m
effets létaux significatifs (ELS): 185m
de part
et d'autre

PL1
PL2
2 pipelines S.P.S.E
PL1 Ø864mm et PL2 Ø1016mm
+ 1 câble coaxial (L.G.D n°393)

Restes du château
de JASSERON

SERVITUDES

- A4 Servitudes concernant les terrains riverains des cours d'eau non domaniaux
- AC1 Servitudes de protection des monuments historiques (monuments classés)
- I1 Hydrocarbures - servitudes relatives à la construction et à l'exploitation de pipe-lines
- I4 Servitudes relatives à l'établissement des canalisations électriques (alimentation générale et distribution)
- PT3 Servitudes attachées aux réseaux de télécommunications des postes et télécommunications
- T5 Servitudes aéronautiques de dégagement

INFORMATIONS

- Protection des bois et forêts soumis au régime forestier
- Itinéraire de randonnée
- Z.N.I.E.F.F de type 1
- Z.N.I.E.F.F de type 2
- NATURA 2000

Exposition au plomb
L'ensemble du département est classé zone à risque
L'arrêté préfectoral du 2.05.2001 en précise l'application