



VOS RÉF. Consultation du 31/07/2025
NOS RÉF. TER-ART-2025-01241-CAS-
212575-Y6Q3F7
INTERLOCUTEUR : RTE-CDI-LYON-SCET-URBANISME
TÉLÉPHONE : 04.27.86.27.47
E-MAIL : rte-cdi-lyon-scet-urbanisme@rte-france.com

Mairie de Meillonnas

1 place de la Mairie
01370 MEILLONNAS

commune-meillonnas@orange.fr

OBJET : PA – Révision du PLU de la
commune de **Meillonnas**

Lyon, le 30/09/2025

Monsieur le Maire,

Nous accusons réception du dossier du projet de révision du **PLU de la commune de Meillonnas** arrêté par délibération en date du 22/07/2025 et transmis pour avis le 31/07/2025 par votre service.

RTE, Réseau de Transport d'Electricité, est le gestionnaire du réseau de transport d'électricité à haute et très haute tension sur l'ensemble du territoire métropolitain. Dans ce cadre, RTE exploite, maintient et développe les infrastructures de réseau et garantit le bon fonctionnement, la sécurité et la sûreté du système électrique dans le respect, notamment, de la réglementation technique (l'arrêté technique du 17 mai 2001 fixant les conditions techniques auxquelles doivent satisfaire les distributions d'énergie électrique).

A cet égard, nous vous informons que, sur le territoire couvert par ce document d'urbanisme, sont implantés des ouvrages du réseau public de transport d'électricité dont vous trouverez la liste ci-dessous.

Il s'agit de :

Liaisons aériennes 225 000 Volts :

Ligne aérienne 225kV N0 1 CIZE - FLEYRIAT
Ligne aérienne 225kV N0 1 FLEYRIAT - VOUGLANS

Au regard des éléments précités, et afin de préserver la qualité et la sécurité du réseau de transport d'énergie électrique (infrastructure vitale), de participer au développement économique et à l'aménagement des territoires ainsi que de permettre la prise en compte, dans la planification d'urbanisme, de la dimension énergétique, RTE attire votre attention sur les observations ci-dessous :



1/ Le report des servitudes d'utilité publique (servitudes I4)

1.1 Le plan des servitudes

En application des articles L. 151-43 et L. 152-7 du Code de l'Urbanisme, il convient d'insérer en annexe du PLU les servitudes d'utilité publique affectant l'utilisation du sol, que constituent les ouvrages électriques listés ci-dessus (servitudes I4), afin que celles-ci puissent être opposables aux demandes d'autorisation d'occupation du sol.

Pour information, conformément aux articles L. 133-1 à L. 133-5 du Code de l'Urbanisme, un Portail national de l'urbanisme au sein duquel seront insérées les servitudes d'utilités publiques affectant l'utilisation du sol existe. Vous pourrez vous y reporter sur le site du Géoportail qui sera alimenté au fil de l'eau par tous les acteurs bénéficiant de telles servitudes.

Après étude du plan de servitudes, nous constatons que les ouvrages électriques cités ci-dessus sont bien représentés.

1.2 La liste des servitudes

Compte tenu de l'impérative nécessité d'informer exactement les tiers de la présence de ces ouvrages (sécurité et opposabilité), et en particulier dans le cadre de l'instruction des demandes d'autorisation du sol, il convient de noter, au sein de la liste des servitudes, l'appellation complète et le niveau de tension des servitudes I4, ainsi que le nom et les coordonnées du Groupe Maintenance Réseaux chargé de la mise en œuvre des opérations de maintenance sur votre territoire :

**RTE
Groupe Maintenance Réseaux Lyonnais
757 rue de Pré-Mayeux
01120 LA BOISSE**

A cet effet, les coordonnées du GMR indiquées ci-dessus vous permettront de corriger la liste mentionnée dans l'annexe du PLU.

2/ Le Règlement

Nous vous indiquons que les règles de construction et d'implantation présentes au sein de votre document d'urbanisme ne sont pas applicables aux ouvrages exploités par RTE.

Les ouvrages listés ci-dessus traversent les zones **1AUX, A et N** du territoire.

C'est la raison pour laquelle nous vous demandons de bien vouloir indiquer les mentions suivantes dans les chapitres spécifiques de toutes les zones concernées par un ouvrage du réseau de transport public d'électricité :



2.1 Dispositions générales

Les ouvrages du réseau public de transport d'électricité constituent des « *équipements d'intérêt collectif et services publics* » (4° de l'article R. 151-27 du Code de l'urbanisme), et entrent au sein de la sous-destination « *locaux techniques et industriels des administrations publiques et assimilées* » (4° de l'article R. 151-28 du même Code). A ce titre, nos ouvrages correspondent à des « constructions techniques nécessaires au fonctionnement des services publics » (article 4 de l'arrêté du 10 novembre 2016 relatif aux sous-destinations) et peuvent ainsi être mentionnés au sein de cet article.

2.2 Dispositions particulières

Pour les lignes électriques HTB

S'agissant des règles de hauteur des constructions

Nos ouvrages haute tension ou très haute tension présents sur ces zones pouvant largement dépasser les hauteurs spécifiées dans le règlement, nous vous demandons de préciser que :

« La hauteur n'est pas réglementée pour les constructions et installations nécessaires aux services publics ou d'intérêt collectif dans l'ensemble de la zone, sous-secteurs compris et que les travaux de maintenance ou de modification de ces ouvrages sont donc également autorisés pour des exigences fonctionnelles et/ou techniques. »

S'agissant des règles de prospect et d'implantation

Il conviendra de préciser que les règles de prospect et d'implantation ne sont pas applicables aux lignes de transport d'électricité « HTB » faisant l'objet d'un report dans les documents graphiques et mentionnés dans la liste des servitudes.

S'agissant des règles d'exhaussement et d'affouillement de sol

Il conviendra de préciser que « *les exhaussements et affouillements de sol sont autorisés pour les constructions et installations nécessaires au fonctionnement des services publics* ».

3/ Incompatibilité avec les Espaces Boisés Classés et « Boisements »

Certains ouvrages du réseau public de transport d'électricité sont situés en partie dans un EBC. Or, nous attirons votre attention sur le fait que les servitudes I4 d'établissement et d'entretien des ouvrages RTE sont incompatibles avec le classement d'un terrain en EBC. Dans le cas d'une ligne électrique existante, un tel classement serait illégal. Cette absence de prise en compte serait par ailleurs de nature à fragiliser juridiquement le document d'urbanisme et pourrait conduire, en cas de contentieux, à son annulation (*Conseil d'Etat, 13 octobre 1982, Commune de Roumare, Conseil d'Etat, 14 novembre 2014, Commune de Neuilly-Plaisance*).



Dans le cadre des servitudes d'élargage et d'abattage d'arbres, RTE coupe les arbres et branches d'arbres qui, se trouvant à proximité des conducteurs aériens d'électricité, gênent leur pose ou pourraient, par leur mouvement ou leur chute, occasionner des courts-circuits ou des avaries aux ouvrages. La largeur de cette zone d'entretien dépend de la topologie des lignes. Elle est donc déterminée spécifiquement pour chaque portée par des experts.

En outre, **les deux lignes aériennes** croisent une zone classée « Boisements » au titre de l'article L. 151-23 du Code de l'urbanisme. Compte tenu des contraintes de ce régime, celui-ci risque d'entraver la réalisation de l'entretien de la ligne, qui nécessite notamment des coupes régulières. Il apparaît donc nécessaire, afin de garantir la sûreté du réseau, de procéder à une suppression, partielle ou totale, de ces espaces.

Nous vous demandons par conséquent que, sur les documents graphiques, le report du tracé des ouvrages concernés soit réalisé de façon à faire apparaître clairement, par un surlignage sans ambiguïté, l'axe des implantations d'ouvrages et **que soient retranchés des Espaces Boisés Classés et des Eléments de Paysage Protégés les bandes suivantes** :

- 30 m de part et d'autre de l'axe des lignes aériennes de tension 225 000 volts.

Restant à votre entière disposition pour tout renseignement complémentaire, nous vous prions d'agréer, Monsieur le Maire, l'assurance de notre considération très distinguée.

Marie SEGALA

**Chef du service
Concertation Environnement Tiers**

Annexes :

- Schéma/tableau pratique pour déclasser les EBC
- Recommandations à respecter aux abords des ouvrages électriques

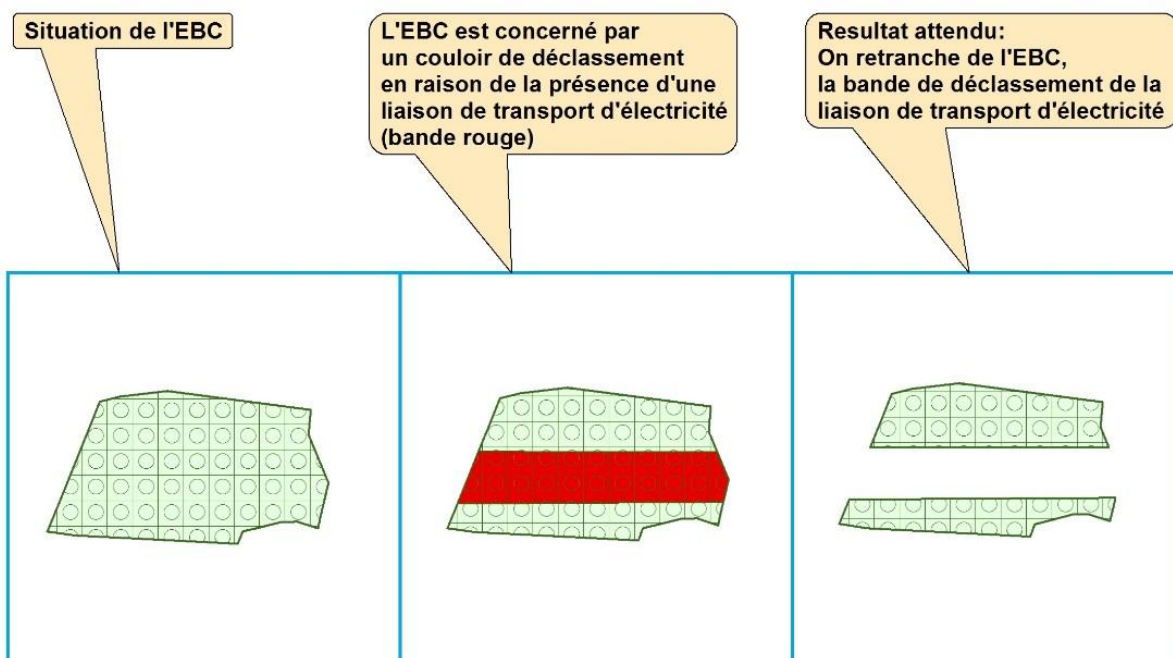
Copie : DDT de l'Ain ddt@ain.gouv.fr

NOS RÉF. TER-ART-2025-01241-CAS-212575-Y6Q3F7

OBJET : **Annexe** – Schéma de déclassement EBC – Révision du PLU de la commune de **Meillonnas**

Lyon le 22/09/2025

Une liaison de transport d'électricité se trouve à l'intérieur d'un EBC ?





Rte

Le réseau
de transport
d'électricité



Prévenir
pour mieux
construire

INFORMEZ RTE

**des projets de construction à proximité
des lignes électriques
à haute et très haute tension**

PRÉVENEZ RTE

pour mieux instruire

Il est important que vous informiez RTE, Réseau de transport d'électricité, lors de toute demande d'autorisation d'urbanisme, et ce afin de vous assurez de la compatibilité de vos projets de construction avec la présence des ouvrages électriques existants.

C'est en effet au cas par cas que les distances de sécurité à respecter sont déterminées, selon diverses prescriptions réglementaires* et en fonction des caractéristiques des constructions.

Le saviez-vous ?

UNE COMMUNE SUR DEUX EST CONCERNÉE PAR UNE SERVITUDE I4**

ALORS, SI C'EST LE CAS DE VOTRE COMMUNE, CONTACTEZ-NOUS !

QUELS PROJETS DE CONSTRUCTION SONT CONCERNÉS ?

- Tous les projets situés **à moins de 100 mètres** d'un ouvrage électrique aérien ou souterrain de RTE.

QUELS SONT LES DOSSIERS CONCERNÉS ?

- **Les instructions** (permis de construire, certificat d'urbanisme...).
- **Les « porter à connaissance » et les « projets d'arrêt »** (Plan Local d'Urbanisme...).

Quels que soient les travaux effectués, **la présence à proximité d'une ligne électrique haute et très haute tension est une contrainte à prendre en compte** (réfection toiture, pose d'antenne, peinture, ravalement de façade, élagage...).

OÙ TROUVER L'IMPLANTATION DES OUVRAGES ÉLECTRIQUES RTE ?

- Sur le plan des servitudes I4 du plan d'urbanisme de la commune (PLU, cartes communales).

+ de 105 000 km

Dans le cadre de sa mission de service public, RTE, Réseau de transport d'électricité, exploite, maintient et développe le réseau électrique aérien et souterrain à haute et très haute tension.

de lignes en France pour assurer la solidarité entre les régions afin que chacun ait un accès économique, sûr et propre à l'énergie électrique.

* Arrêté interministériel du 17 mai 2001 et Code du travail.

** Servitude I4 : servitude au voisinage d'une ligne électrique aérienne ou souterraine.

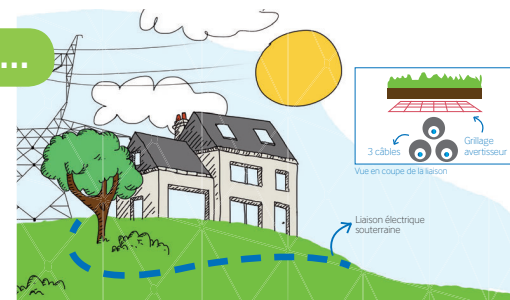
CONTACTEZ RTE

pour mieux construire

SI VOUS CONTACTEZ RTE...

LES GARANTIES

- **Projet compatible :**
 - ▶ début des travaux.
- **Projet à adapter au stade du permis de construire :**
 - ▶ début des travaux retardé, mais chantier serein et au final compatible.



SI VOUS NE CONTACTEZ PAS RTE...

LES RISQUES

- ▲ **L'arrêt du chantier :** modification nécessaire du projet même après la délivrance du permis de construire.
- ▲ **L'accident pendant et après le chantier :** construire trop près d'une ligne, c'est risquer l'électrocution par amorçage à proximité d'une ligne aérienne ou l'accrochage de la ligne souterraine avec un engin de chantier.
- ▲ **La modification ou destruction d'une partie du bâtiment après construction.**





Le réseau
de transport
d'électricité

EN RÉSUMÉ

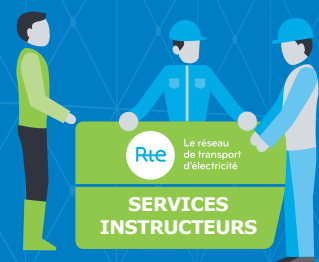
DEMANDE
DE PERMIS DE
CONSTRUIRE

.....
.....
.....
.....
.....
.....
.....
.....
.....
.....



UNE SERVITUDE I4
EST-ELLE
PRÉSENTE SUR
LA ZONE DU
CHANTIER ÉTUDIÉ ?

SI OUI ALORS...



CONTACTEZ RTE !

POUR NOUS CONTACTER



www.rte-france.com



[rte.france](https://www.facebook.com/rte.france)



[@rte_france](https://twitter.com/rte_france)